

WOLFF WK 91 SL

962-4-004512

Technische Daten

1

Traglast-Ausladung

2 / 4 Strang-Betrieb mit Unterflasche U6/3

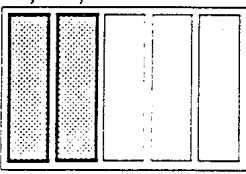
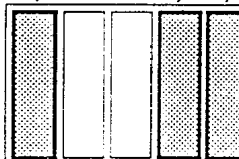
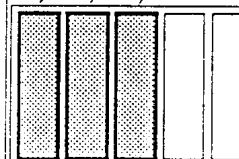
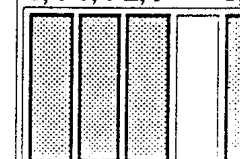
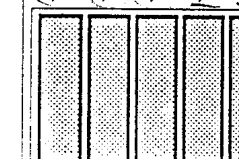

DIN 15018 H1/B3

| | | Ausladung (m) | 2,5 - | 20 | 25 | 29 | 30 | 32 | 33 | 36 | 42 | 46 | 50 | | |
|-------------------|----|---------------|-------|-----|-----|-----|------|-----|-----|------|------|------|------|--------------|--|
| Auslegerlänge (m) | 30 | 2,5 - 19,3 | 6,0 | 5,8 | 4,5 | 3,7 | 3,60 | | | | | | | Traglast (t) | |
| | 36 | 2,5 - 18,1 | | 5,3 | 4,1 | 3,5 | 3,3 | 3,1 | 3,0 | 2,66 | | | | | |
| | 42 | 2,5 - 17,5 | | 5,2 | 4,0 | 3,3 | 3,2 | 3,0 | 2,9 | 2,6 | 2,11 | | | | |
| | 46 | 2,5 - 16,7 | | 4,9 | 3,8 | 3,1 | 3,0 | 2,8 | 2,7 | 2,4 | 2,0 | 1,76 | | | |
| | 50 | 2,5 - 16,2 | | 4,7 | 3,6 | 3,0 | 2,9 | 2,7 | 2,6 | 2,3 | 1,9 | 1,7 | 1,50 | | |

2 Strang-Betrieb mit Unterflasche U3

| | | Ausladung (m) | 2,5 - | 30 | 32 | 33 | 36 | 42 | 46 | 50 | | |
|-------------------|----|---------------|-------|------|-----|-----|------|------|------|------|--------------|--|
| Auslegerlänge (m) | 30 | 2,5 - 30,0 | 3,0 | 3,00 | | | | | | | Traglast (t) | |
| | 36 | 2,5 - 33,9 | | 3,0 | 3,0 | 3,0 | 2,80 | | | | | |
| | 42 | 2,5 - 32,9 | | 3,0 | 3,0 | 2,9 | 2,7 | 2,25 | | | | |
| | 46 | 2,5 - 31,4 | | 3,0 | 2,9 | 2,8 | 2,6 | 2,1 | 1,90 | | | |
| | 50 | 2,5 - 30,3 | | 3,0 | 2,8 | 2,7 | 2,5 | 2,0 | 1,8 | 1,64 | | |

Anordnung der Gegengewichte

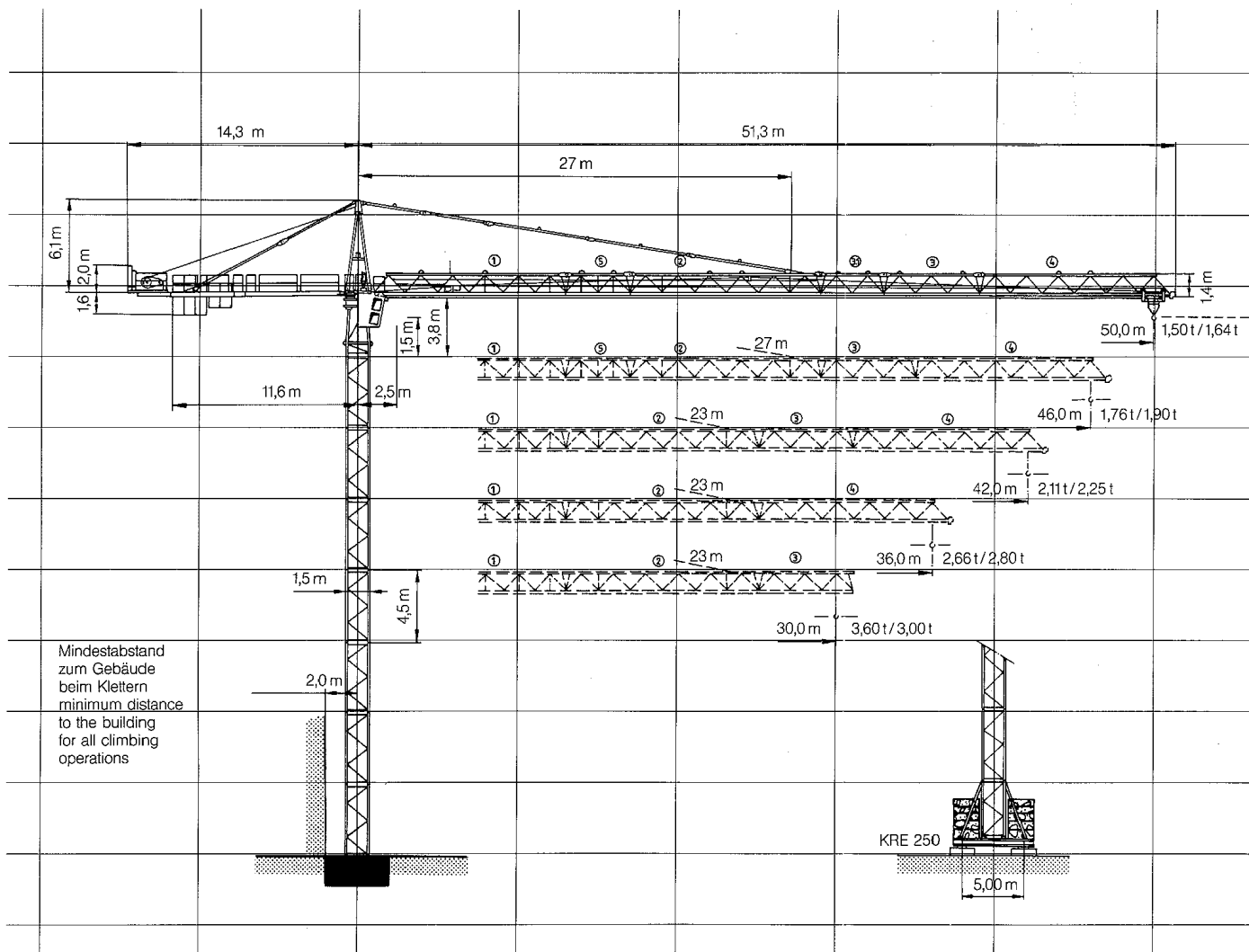
| | | Ausleger (m) | | | | |
|--|--|--|---|---|--|---|
| | | 30 | 36 | 42 | 46 | 50 |
| | | 3,4 3,4 | 3,4 2,1 3,4 | 3,4 3,4 3,4 | 3,4 3,4 2,1 3,4 | 3,4 3,4 3,4 2,1 2,1 |
| | |  |  |  |  |  |
| | | zum Turm  | | | | |
| | | 6,8 | 8,9 | 10,2 | 12,3 | 14,4 |
| | | Gesamtgewicht (t) | | | | |

Arbeitsgeschwindigkeiten - Motorleistungen (380 V, 50 Hz)

| Triebwerk (Typ) | Arbeitsgeschwindigkeiten (m/min) | Seilstrang | max. Hub (m) | Leistung (kW) | Gesamtmotorenleistung (kW) |
|------------------|----------------------------------|------------|--------------|---------------|----------------------------|
| Hw 3223 | Heben bis 0,8 t 105 | 2 | 120 | 22 | 29,9 |
| | 1,5 t 65 | | | | |
| | 3,0 t 35 | | | | |
| | Heben bis 1,6 t 52,5 | 4 | 60 | | |
| 3,0 t 32,5 | | | | | |
| 6,0 t 17,5 | | | | | |
| Tw 50/91 | Katzfahren bis 6 t 60/30/15 | | | 3,9 | |
| Dw - FKF | Drehen 0,85 min ⁻¹ | | | 4 | |

WOLFF WK 91 SL

- das zeichnet ihn aus.



DIN 15 018 / H1 - B3
BGL 2125 - 090

Nutzlastmoment
 loadmoment max. **1 150 kNm**

Traglast
 lifting capacity max. **6,0 t**

Ausladung
 jib radius max. **50,0 m**

WOLFF WK 91 SL



— Kolti Liste / Colli list WK 91 SL

| Pos. pos. | Stck. pce. | Beschreibung description | | L (m) | B (m) | H (m) | Gewicht weight (kg) | Volumen volume (m ³) |
|--------------|---------------|---|--|--------------|----------|----------|---------------------------|--|
| 1 | 1 | Turmspitze, Schleifring- system, div. Abspanntelle, Drehrahmen, KDV, Dreh- werk, Spitzenunterteil tower top, slipping system, bracers, slewing frame, ball race bearing, slewing drive | | 6,83 | 2,01 | 1,84 | 5640 | 25,30 |
| 2 | 1 | Adapter TFS 15 adapter UV 15 | | 3,00 3,00 | 1,54 | 1,92 | 1000 1575 | 8,90 8,90 |
| 3 | 1 | Führerhaus drivers cabin | | 2,13 | 1,24 | 2,20 | 635 | 5,85 |
| 4 | 1 | Führerhaus-Aufhängung platform of drivers cabin | | 1,18 | 1,50 | 0,34 | 145 | 0,60 |
| 5 | 1 | Gegenausleger, Abspannteile (ohne Gegengewicht) counter jib, bracers (without counterweight) | | 13,00 | 2,42 | 0,48 | 2200 | 15,10 |
| 6 | 1 | Maschinenplattform (ohne Hubseil) Seil ϕ 12 mm / m = 0,633 kg machine platform (without hoist rope) rope ϕ 12 mm / m = 0,633 kg | | 2,85 | 2,42 | 1,82 | 2900 | 12,60 |
| 7 | 1 | Ausleger., Traversierwerk ① jib part, traversing drive | | 12,21 | 1,17 | 1,55 | 1660 | 22,20 |
| 8 | 1 | Ausleger., Abspannteile ② Traversierseilrolle jib part, bracers, traversing rope pulley | | 12,27 | 1,12 | 1,54 | 1765 | 21,20 |
| 9 | 1 | Auslegerteil ③ jib part | | 6,25 | 1,12 | 1,38 | 580 | 9,70 |
| 10 | 1 | Auslegerteil ③.1 jib part | | 4,25 | 1,12 | 1,38 | 440 | 6,60 |
| 11 | 1 | Auslegerteil ④ jib part | | 12,20 | 1,12 | 1,38 | 955 | 18,90 |
| 12 | 1 | Auslegerteil, Abspannteil ⑤ jib part, bracer | | 4,25 | 1,12 | 1,38 | 575 | 6,60 |
| 13 | 1 | Seilwirbeltraverse, Traversierseilrolle swivel, traversing rope pulley | | 0,56 | 1,12 | 0,41 | 65 | 0,26 |
| 14 | 1 | Laufkatze, komplett trolley, complete | | 1,55 | 1,30 | 0,72 | 165 | 1,45 |
| 15 | 1 | Unterflasche U6/3 hook block | | 0,72 | 0,21 | 1,45 | 220 | 0,22 |
| 16 | 1 | Normgeländer (Losteile) handrails (loose parts) | | 3,00 | 1,10 | 1,00 | 300 | 3,30 |
| 17 | 1 | Kiste mit Kleinteilen crate with small parts | | 1,60 | 0,90 | 0,80 | 350 | 1,15 |